

Naturstein- Verblender

Neu bei uns im
Garten- und Landschaftsbau

Setzen Sie neue Akzente für den Innen- und Außenbereich!

Mit unseren Naturstein-Verblendern können Sie nahezu jede Ober- und Ansichtsfläche im Innen- und Außenbereich durch ein natürliches Aussehen veredeln.

Ihre Vorteile:

- Naturbelassenes Material
- Kein Ausbleichen (UV-beständig)
- Nicht brennbar
- Wärmespeichernd
- Natürlicher Charakter der Gesteinsoberfläche bleibt erhalten
- Einfacher Aufbau durch vordefinierte Modulbauweise
- Keine Längenanpassung innerhalb des Moduls notwendig
- Verblendung von Innenflächen:
Bad, Kamin, Wohnzimmer oder Wellnessbereich
- Verblendung von Außenflächen:
Betonfläche, Gartenmauer, Terrasse, Massivmauerwerk

Mauerwerkssystem

Die hohe Passgenauigkeit der System- und Schichtverblender garantiert eine einfache und schnelle Verarbeitung.

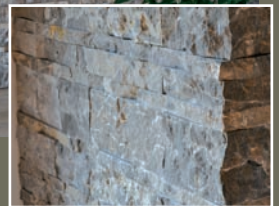
Eine große Auswahl **heimischer Natursteine** aus unseren Steinbrüchen ermöglicht auch eine Vielzahl **individueller** Lösungen.



JURA MAUERSTEINVERBLENDER,
gespalten



PFRAUNDORFER DOLOMIT SCHICHTVERBLENDER,
gespalten mit Eckverblender



JURA SYSTEMVERBLENDER,
getrommelt



Sie erhalten die Naturstein-Verblender in folgenden Abmessungen und Oberflächenbearbeitungen

System- und Schichtverblender

- Länge:** ca. 20, 30 und 40 cm
Tiefe: ca. 3 - 5 cm und 9-12 cm
Höhe sortiert: ca. 8, 16,3 und 24,6 cm

Schichtverblender: Zusätzlich in 12,3 cm Höhe
 Vorderseite gespalten, restliche Kanten gesägt
 Auch in antik getrommelt und
 Kanten zurückgeschlagen erhältlich

Jura Romulusverblender – rustikal

- Länge:** ca. 15 - 60 cm
Tiefe: ca. 2 - 6 cm und 9 - 13 cm
Höhe unsortiert: ca. 8 - 25 cm

Vorderseite, Köpfe und Lagerfugen gespalten,
 Rückseite gesägt
 Auch in antik getrommelt erhältlich

Mauersteinverblender

- Länge:** ca. 20 - 60 cm
Tiefe: ca. 2 - 6 cm und 9 - 13 cm
Höhe sortiert: ca. 10, 12, 16, 20 und 25 cm

Vorderseite, Köpfe und Lagerfugen gespalten,
 Rückseite gesägt
 Auch in antik getrommelt erhältlich

Eckverblender aus Naturstein

Bis maximal 33 cm Länge



Ein Unternehmen der **GEIGER-GRUPPE**



JURA KALKSTEIN,
antik getrommelt



JURA KALKSTEIN,
gespalten



JURA KALKSTEIN,
gespalten



PFRAUNDORFER DOLOMIT,
gespalten



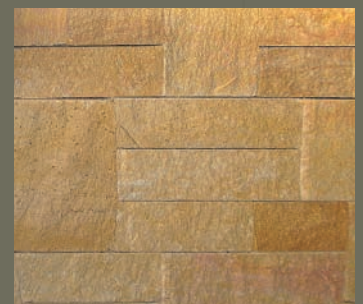
JURA KALKSTEIN RUSTIKAL,
gespalten



KIRCHHEIMER MUSCHELKALK,
gespalten



EICHENBÜHLER SANDSTEIN,
antik getrommelt



WARTHAUER SANDSTEIN,
gespalten



Pfraundorfer Dolomit



Kirchheimer
Muschelkalk



Jura Kalkstein

H. Geiger GmbH Stein- und Schotterwerke, Abteilung GaLa Bau
 Am Schotterwerk 1, D-85125 Kinding/Pfraundorf
 Tel. 0 84 67 / 15-0, Fax 0 84 67 / 15980
www.galabau-geiger.de, info@galabau-geiger.de