

sileno[®] ***PLUS***

LÄRMSCHUTZWAND



Lebensqualität pur

Werkseitig befüllte und verdichtete Lärmschutzkörbe zur Minderung des Durchgangsschalls bzw. der Schallreflexion.

Vorteile:

- freistehend ohne Tiefengründung
- formstabil
- Platz sparend
- einfach und schnell zu versetzen
- wieder verwendbar bzw. erweiterungsfähig
- ökologisch wertvoll
- wirtschaftlich



GEIGER-GRUPPE

LÄRMSCHUTZWAND



Dämmung des Durchgangsschalls einschließlich der Fugen mindesten 40 dB(A) gemessen nach ZTV-LSW 06 bzw. DIN EN 1793-2.

Erfüllung der Anforderungen der DB-Richtlinie 800.2001.

Nachweise der Schalldämmung und der Schallabsorption nach DIN EN 1793 1 und 2 sind für den gesamten Korbverband einschließlich der Fugen erbracht.



sileno[®] PLUS

Befüllmaterial - Pfraundorfer Dolomit

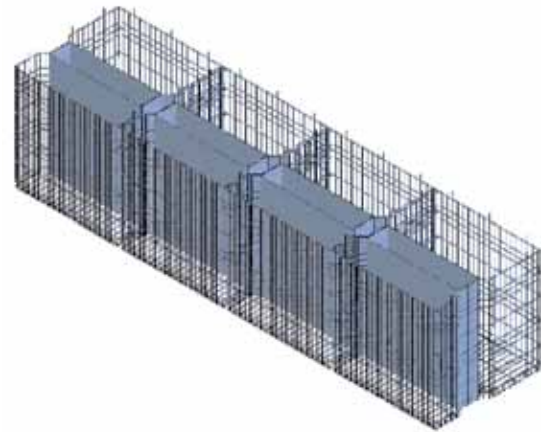
- frost- und witterungsbeständig
- hochwertiger natürlicher Absorber
- weitere Materialien auf Anfrage

Systemgrößen

Tiefen: 80 oder 100 cm

Längen: 100 und 200 cm

Höhen: 50 und 100 cm



Korb

- transportabel, werkseitig befüllt und verdichtet
- integrierte Hebeschlaufen
- elektr. punktgeschweißte Stahldrahtgittermatten mit einer Spezialverzinkung (Galfan) mit mind. 350 g/m²
- Maschenweite 2,5 x 20 cm (Front), Rest 5 x 20 cm (Deckel 10 x 20 cm)
- Drahtstärken \varnothing 6,0 mm, 5,0 mm und 4,5 mm Zugfestigkeiten mind. 450 N/mm²



GEIGER-GRUPPE

H. Geiger GmbH · Stein- und Schotterwerke
Am Schotterwerk 1 · D-85125 Kinding/Pfraundorf
Telefon 08467 / 15-0 · Telefax 08467 / 379
www.schotterwerk-h-geiger.de · info@schotterwerk-h-geiger.de