



# GEIGER GRUPPE

**LEISTUNGSSTARK** in Naturstein, Schotter, Straße.



**GARTEN- UND  
LANDSCHAFTSBAU  
MIT NATURSTEIN**

**BEDARFSLISTE**

Alle Maß- und Mengenangaben sind ca. Werte, Irrtümer vorbehalten.

**ALLGEMEINE HINWEISE**

Sämtlichen Lieferungen liegen ausschließlich unsere allgemeinen Verkaufs- und Lieferbedingungen zu Grunde.

Stand: August 2022

Gültigkeit bis auf Widerruf bzw. bis zum Erscheinen einer neuen Preisliste.

Die Preisangaben verstehen sich ab Werk, zuzüglich Verpackung und gesetzlicher Mehrwertsteuer, bei Bestellung sämtlicher technischer Unterlagen.

**VERPACKUNG-PALETTIERZUSCHLAG**

Palettierung pro Stück

Palettierung pro Tonne

Bei Mengen kleiner 1 Tonne gilt der Palettierungszuschlag pro Stück

Zuschlag pro Big-Bag

Besonders aufwendige Verpackungen werden gesondert in Rechnung gestellt. Bei Bedarf größerer Mengen empfehlen wir spezielle Angebote einzuholen.

**SPEZIFISCHE GEWICHTE**

<b>Jura/Dolomit</b>	<b>Muschelkalk</b>	<b>Sandstein</b>
2,65 to/m <sup>3</sup>	2,6 to/m <sup>3</sup>	2,4 to/m <sup>3</sup>

**PFLASTERSTEINE** (Seite 10 bis 13)

(gerechnet mit 1 cm Fuge)

<b>Größe</b>	<b>Jura/Dolomit 1 to =</b>	<b>Muka 1 to =</b>	<b>Sandsteine 1 to =</b>
6 x 6 x 6 cm	9,0 m <sup>2</sup>	9,0 m <sup>2</sup>	9,5 m <sup>2</sup>
8 x 8 x 8 cm	5,5 m <sup>2</sup>	5,5 m <sup>2</sup>	6,0 m <sup>2</sup>
10 x 10 x 10 cm	4,5 m <sup>2</sup>	4,5 m <sup>2</sup>	5,0 m <sup>2</sup>
12 x 12 x 12 cm	3,7 m <sup>2</sup>	3,7 m <sup>2</sup>	4,0 m <sup>2</sup>
14 x 14 x 14 cm	3,3 m <sup>2</sup>	3,3 m <sup>2</sup>	3,5 m <sup>2</sup>
16 x 16 x 16 cm	2,6 m <sup>2</sup>	2,6 m <sup>2</sup>	2,9 m <sup>2</sup>
15-30 x 8 x 8 cm	5,5 m <sup>2</sup>	5,5 m <sup>2</sup>	6,0 m <sup>2</sup>
20-40 x 10 x 10 cm	4,5 m <sup>2</sup>	4,5 m <sup>2</sup>	4,9 m <sup>2</sup>
16 x 16 x 8 cm	5,5 m <sup>2</sup>	5,5 m <sup>2</sup>	5,9 m <sup>2</sup>
23 x 16 x 8 cm	5,5 m <sup>2</sup>	5,5 m <sup>2</sup>	5,8 m <sup>3</sup>
16 x 16 x 10 cm	4,2 m <sup>2</sup>	4,5 m <sup>2</sup>	4,7 m <sup>2</sup>
23 x 16 x 10 cm	4,2 m <sup>2</sup>	4,2 m <sup>2</sup>	4,5 m <sup>2</sup>

Straight Line:

20 - 40 x 20 x 8 cm	5,2 m <sup>2</sup>	5,2 m <sup>2</sup>
---------------------	--------------------	--------------------

**SCHICHTMAUERWERKE** (Seite 22 bis 23)

<b>Jura/Dolomit 1 to =</b>	<b>Muschelkalk 1 to =</b>	<b>Sandsteine 1 to =</b>
ca. 1,9 m <sup>2</sup>	ca. 1,8 m <sup>2</sup>	ca. 2,1 m <sup>2</sup>

**SYSTEMMAUERWERKE** (Seite 24 bis 25)

<b>Jura/Dolomit 1 to =</b>	<b>Muschelkalk 1 to =</b>	<b>Sandsteine 1 to =</b>
ca. 1,9 m <sup>2</sup>	ca. 1,8 m <sup>2</sup>	ca. 2,1 m <sup>2</sup>

**MAUERSTEINE** (Seite 16 bis 19)

<b>klein</b>	<b>Jura/Kateg. I &amp; II 1 to =</b>	<b>Muschelkalk 1 to =</b>
<b>Höhe</b>	<b>Höhe</b>	
8-12 cm	2,0 m <sup>2</sup>	8 - 15 cm 2,8 m <sup>2</sup>
16 cm	2,0 m <sup>2</sup>	15 - 25 cm 2,2 m <sup>2</sup>
20 cm	1,7 m <sup>2</sup>	25 - 35 cm 1,6 m <sup>2</sup>
25 cm	1,5 m <sup>2</sup>	

(Höhendifferenz +/- 2 cm)

**MAUERSTEINE** (Seite 16 bis 19)

<b>groß</b>	<b>Jura/Kateg. I &amp; II 1 to =</b>	<b>Muschelkalk 1 to =</b>
<b>Höhe</b>	<b>Höhe</b>	
30 cm	1,2 m <sup>2</sup>	30 - 40 cm 1,1 m <sup>2</sup>
40 cm	1,0 m <sup>2</sup>	40 - 50 cm 0,9 m <sup>2</sup>
50 cm	0,8 m <sup>2</sup>	50 - 60 cm 0,7 m <sup>2</sup>
60 cm	0,7 m <sup>2</sup>	60 - 80 cm 0,5 m <sup>2</sup>
70 cm	0,6 m <sup>2</sup>	
80 cm	0,5 m <sup>2</sup>	
90 cm	0,4 m <sup>2</sup>	
100 cm	0,3 m <sup>2</sup>	

(Höhendifferenz +/- 5 cm)

**MAUERPLATTEN POLYGONAL** (Seite 18)

1 to = 1,8 m<sup>2</sup>

**ZUSCHLÄGE** (nicht rabattfähig)

**für verschiedene Stärken 4 cm, 6-8 cm, 10-18 cm**

zusätzliche Kante geschliffen u. gefast

Sichtkante sandgestrahlt und gefast

Sichtkante gestockt u. gefast

Sichtkante bossiert\* und gefast

Wassernase an Längskante

Sichtkopf geschliffen und gefast

Sichtkopf sandgestrahlt und gefast

Sichtkopf gestockt und gefast

Sichtkopf bossiert\* und gefast

Wassernase an Sichtkopf

Ausklinkung gesägt (ca. 15 x 15 cm)

Schrägschnitt Kopfseite

Bohrung bis 4 cm Durchmesser

Viertel- o. Halbstabprofil an Längskante geschliffen

Mindestverrechnung bei Zulagen ist 60 cm

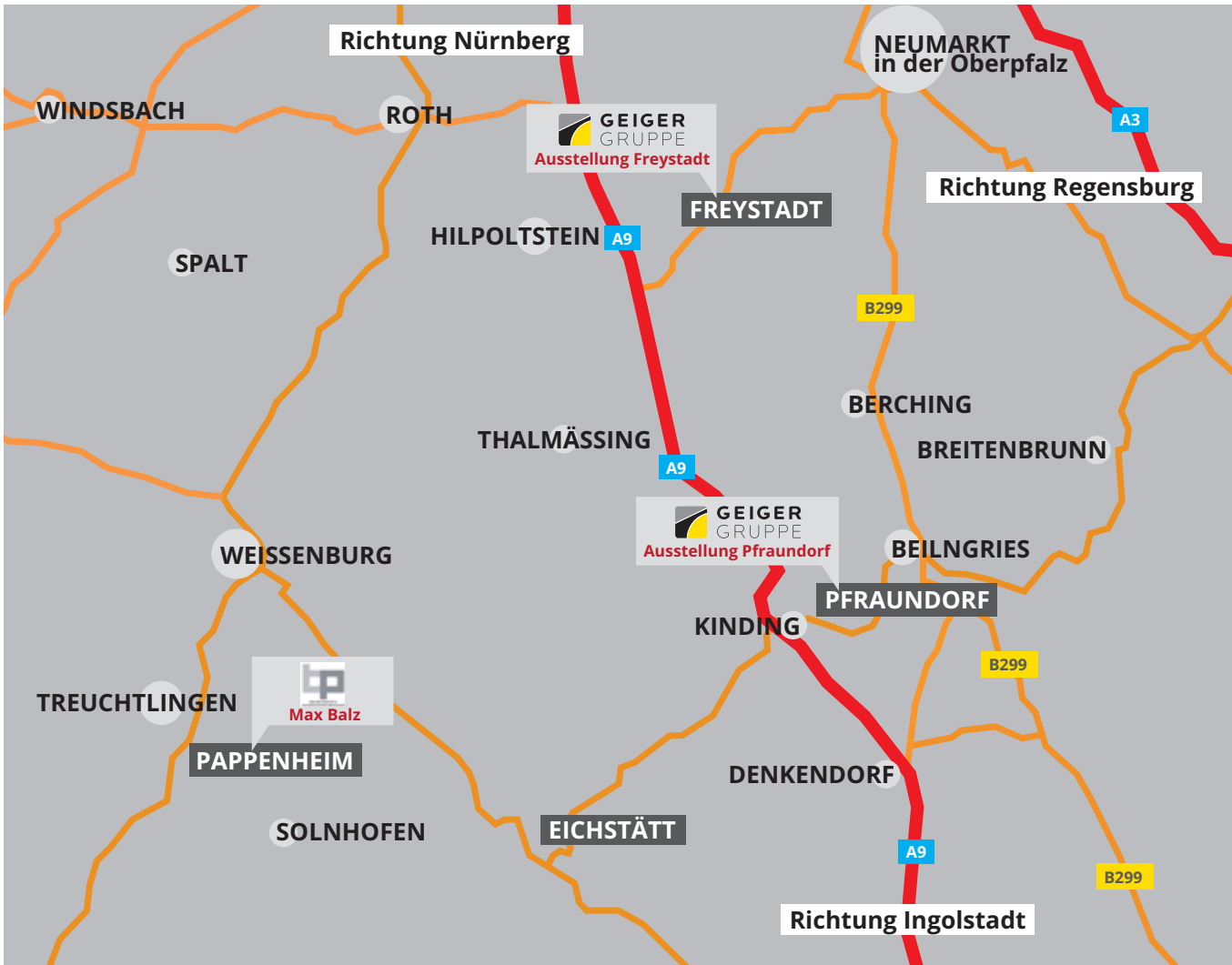
\* Höhe maximal 18 cm

Gewichtsabweichungen aufgrund Feuchtigkeit und Spalttoleranzen möglich.

Änderungen, Druckfehler, Irrtümer vorbehalten.

# IHRE ANSPRECHPARTNER

IHRE ANSPRECHPARTNER FÜR DIE BERATUNG UND DEN VERKAUF



## TEAM GALABAU - IHRE ANSPRECHPARTNER FÜR DIE BERATUNG UND DEN VERKAUF

**Thomas Ibel**  
+49 (0) 8467 / 15-838  
thomas.ibel@galabau-geiger.de

**Manuela Kugler**  
+49 (0) 8467 / 15-750  
manuela.kugler@galabau-geiger.de

**Ulrich Zinck**  
+49 (0) 8467 / 15-77  
ulrich.zinck@galabau-geiger.de

**Sven Baumann**  
+49 (0) 8467 / 15-982  
sven.baumann@galabau-geiger.de

Außendienst:

**Oliver Helmhold**  
Außendienst Bayern  
+ 49 (0) 160 / 90626254  
oliver.helmhold@galabau-geiger.de



[www.geiger-gruppe.eu](http://www.geiger-gruppe.eu)



[www.schotterwerk-h-geiger.de](http://www.schotterwerk-h-geiger.de)



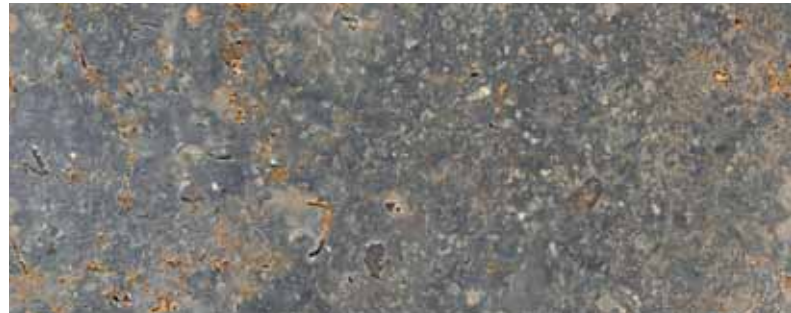
**JURA KALKSTEIN**



**PFRAUNDORFER DOLOMIT**



**KIRCHHEIMER MUSCHELKALK**



**WARTHAUER SANDSTEIN**



**EICHENBÜHLER SANDSTEIN**



**OLSBRÜCKER SANDSTEIN**



**NATURSTEINE  
& BEARBEITUNG**



---

GROB GESCHLIFFEN,  
Jura Kalkstein



---

SANDGESTRAHLT,  
Jura Kalkstein



---

GROB GESCHLIFFEN,  
Kirchheimer Muschelkalk



---

GROBRELIEF,  
Kirchheimer Muschelkalk



---

GROB GESCHLIFFEN,  
Pfraundorfer Dolomit



---

SANDGESTRAHLT,  
Pfraundorfer Dolomit

INE  
TUNG

7 - 9 BODEN- UND POLYGONALPLATTEN

10 - 13 PFLASTERSTEINE, -RIEGEL, -PLATTEN, STRAIGHT LINE UND LEISTENSTEINE

14 - 15 TRITTSSTUFEN, BLOCKSTUFEN, ABDECK- UND STUFENPLATTEN

16 - 19 MAUERSTEINE UND MAUERPLATTEN

20 - 21 SITZ- UND EINFASSUNGSSTEINE

22 - 23 SCHICHTMAUERWERK

24 - 25 SYSTEMMAUERWERK

NATURSTEINVERBLENDER

26 - 27 Säulensteine, Schicht- und Systemverblander

28 Romulusverblander, Mauerwerksecken für Schicht- und Systemverblander

29 - 30 Natursteinverblander für Infrastrukturprojekte, STARWALLS

31 - 33 STEINKÖRBE (GABIONEN)

SILENO PLUS

34 - 35 Lärmschutzwand

VIDENO PLUS

36 - 37 Sichtschutzwand

SICHTSCHUTZWAND

38 Sichtschutzwand zum Selbstbefüllen

EDELSPLITTE, FEIN- & GROBSCHOTTER

39 Big Bag mit Gabionenbefüllmaterial, Edelbrechsand, Edelsplitt, Grobschotter

40 - 42 ANWENDUNG, EINBAU- UND VERSETZRICHTLINIEN

43 - 46 BETTUNGSMÖRTEL UND PFLASTERVERFUGUNGSSYSTEME

47 ALLGEMEINE GESCHÄFTSBEDINGUNGEN





Pfraundorfer Dolomit, Bodenplatten

# **BODEN- UND POLYGONALPLATTEN**



Pfraundorfer Dolomit, Bodenplatten



Pfraundorfer Dolomit, Bodenplatten



Kirchheimer Muschelkalk, Bodenplatten

**BODENPLATTEN**

**JURA KALKSTEIN**

Kanten gesägt

**Freie Längen 30 cm oder 40 cm breit**

**Formatplatten 40 x 60 cm oder 60 x 60 cm**

**3 cm stark (85 kg/qm)**

grob geschliffen

sandgestrahlt

gestockt

**4 cm stark (110 kg/qm)**

grob geschliffen

sandgestrahlt

gestockt

**KIRCHHEIMER MUSCHELKALK**

Kanten gesägt

**Freie Längen 30 cm oder 40 cm breit**

**Formatplatten 40 x 60 cm oder 60 x 60 cm**

**3 cm stark (80 kg/qm)**

grob geschliffen

sandgestrahlt

gestockt

**4 cm stark (105 kg/qm)**

grob geschliffen

sandgestrahlt

gestockt

Weitere Stärken, Plattengrößen und Oberflächen auf Anfrage. Bei Abnahme unter 10 m<sup>2</sup> + 10% Aufpreis. Zuzüglich Palettierungskosten/Stück.

**BODENPLATTEN**



Jura Kalkstein, Bodenplatten



**PFRAUNDORFER DOLOMIT**

offenporig, teils gespachtelt, Kanten gesägt

**Freie Längen 30 cm oder 40 cm breit  
Formatplatten 40 x 60 cm oder 60 x 60 cm  
3 cm stark (85 kg/qm)**

grob geschliffen

sandgestrahlt

gestockt

**4 cm stark (110 kg/qm)**

grob geschliffen

sandgestrahlt

gestockt

Weitere Stärken, Plattengrößen und Oberflächen auf Anfrage. Bei Abnahme unter 10 m<sup>2</sup> + 10% Aufpreis. Zuzüglich Palettierungskosten/Stück.

**POLYGONALPLATTEN**

- JURA KALKSTEIN

- PFRAUNDORFER DOLOMIT

- KIRCHHEIMER MUSCHELKALK

auf Anfrage!



Pfraundorfer Dolomit, Bodenplatten



Jura Kalkstein, Polygonalplatten



Pfraundorfer Dolomit, Bodenplatten



Pfraundorfer Dolomit, Pflastersteine



# PFLASTERSTEINE, -RIEGEL, -PLATTEN



Pfraundorfer Dolomit, Pflastersteine



Pfraundorfer Dolomit, Pflasterriegel



**PFLASTERSTEINE**

**JURA KALKSTEIN**

Kanten gesägt

**(l x b x h), gesägt/gespalten oder getrommelt**

- ca. 6 x 6 x 6 cm
- ca. 8 x 8 x 8 cm
- ca. 10 x 10 x 10 cm
- ca. 12 x 12 x 12 cm
- ca. 14 x 14 x 14 cm
- ca. 16 x 16 x 16 cm

**PFRAUNDORFER DOLOMIT**

Lagerflächen gesägt, Kanten teils gesägt, teils gespalten

**(l x b x h), gesägt/gespalten oder getrommelt**

- ca. 6 x 6 x 6 cm
- ca. 8 x 8 x 8 cm
- ca. 10 x 10 x 10 cm
- ca. 12 x 12 x 12 cm
- ca. 14 x 14 x 14 cm
- ca. 16 x 16 x 16 cm

**KIRCHHEIMER MUSCHELKALK**

Würfelpflaster, Oberfläche gespalten und gekollert, Kanten teils gesägt, teils gespalten

**(l x b x h), gesägt/gespalten**

- ca. 6 x 6 x 6 cm
- ca. 8 x 8 x 8 cm
- ca. 10 x 10 x 10 cm
- ca. 15 x 17 x 15 cm

Zuschlag: Oberfläche sandgestrahlt  
 Oberfläche gestockt  
 Vibrogetrommelt

Zuzüglich Palettierungskosten/to bzw. Big Bag Zuschlag (vgl. Bedarfsliste Umschlag).

Passèpflaster auf Anfrage!





# PFLASTERRIEGEL

## PFLASTERRIEGEL

### JURA KALKSTEIN

Lagerflächen gesägt, Kanten teils gesägt, teils gespalten

(l x b x h), gesägt oder getrommelt möglich

ca. 15 - 30 x 8 x 8 cm

ca. 20 - 40 x 10 x 10 cm

### PFRAUNDORFER DOLOMIT

Lagerflächen gesägt, Kanten teils gesägt, teils gespalten

(l x b x h), gesägt oder getrommelt möglich

ca. 15 - 30 x 8 x 8 cm

ca. 20 - 40 x 10 x 10 cm

### WARTHAUER, EICHENBÜHLER UND OLSBRÜCKER SANDSTEIN

auf Anfrage!

Zuschlag: Oberfläche sandgestrahlt  
Oberfläche gestockt  
Allseits gesägt

Zuzüglich Palettierungskosten/to.



Pfraundorfer Dolomit, Straight Line

# LEISTENSTEINE

## LEISTENSTEINE

### JURA

allseits gesägt

(l x b x h), gefast oder bossiert und gefast  
beide obere Längskanten

ca. 70-100 cm x 8 x 22 cm

ca. 70-100 cm x 10 x 22 cm

### PFRAUNDORFER DOLOMIT

allseits gesägt

(l x b x h), gefast oder bossiert und gefast  
beide obere Längskanten

ca. 70-100 cm x 8 x 22 cm

ca. 70-100 cm x 10 x 22 cm

Zuzüglich Palettierungskosten/Stück



Pfraundorfer Dolomit, Pflasterriegel



# PFLASTER STRAIGHT LEISTENST



**STRAIGHT LINE**

**JURA KALKSTEIN**

Längsseiten gespalten, Ober-, Unterseite & Köpfe gesägt

**(l x b x h), gesägt oder getrommelt möglich**

20 - 40 cm x 20 x 8 cm

**PFRAUNDORFER DOLOMIT**

Längsseiten gespalten, Ober-, Unterseite & Köpfe gesägt

**(l x b x h), gesägt oder getrommelt möglich**

20 - 40 cm x 20 x 8 cm

**KIRCHHEIMER MUSCHELKALK**

Längsseiten gespalten, Ober-, Unterseite & Köpfe gesägt

**(l x b x h), gesägt oder getrommelt möglich**

20 - 40 cm x 20 x 8 cm

Zuzüglich Palettierungskosten/Stück



**PFLASTERPLATTEN**

**JURA**

Lagerflächen gesägt, Kanten teils gesägt, teils gespalten

**(l x b x h), gesägt oder getrommelt möglich**

ca. 16 bzw. 23 x 16 x 8 cm

ca. 16 bzw. 23 x 16 x 10 cm

**PFRAUNDORFER DOLOMIT**

Lagerflächen gesägt, Kanten teils gesägt, teils gespalten

**(l x b x h), gesägt oder getrommelt möglich**

ca. 16 bzw. 23 x 16 x 8 cm

ca. 16 bzw. 23 x 16 x 10 cm

Zuschlag: Oberfläche sandgestrahlt

Oberfläche gestockt

Allseits gesägt + 35 %

Zuzüglich Palettierungskosten/Stück

**RIEGEL,  
LINE,  
EINE**



Pfraundorfer Dolomit, Straight Line



# TRITTSTUFEN

## TRITTSTUFEN

### JURA KALKSTEIN

Vorderseite bossiert, restliche Seiten gesägt, ca. 15 cm stark, ca. 35 - 40 cm breit, Länge ca. 60/80/100/120 cm.

- Oberseite gesägt
- Oberseite grob geschliffen
- Oberseite sandgestrahlt
- Oberseite gestockt

### PFRAUNDORFER DOLOMIT

offenporig, teils gespachtelt.

- Oberseite gesägt
- Oberseite grob geschliffen
- Oberseite sandgestrahlt
- Oberseite gestockt

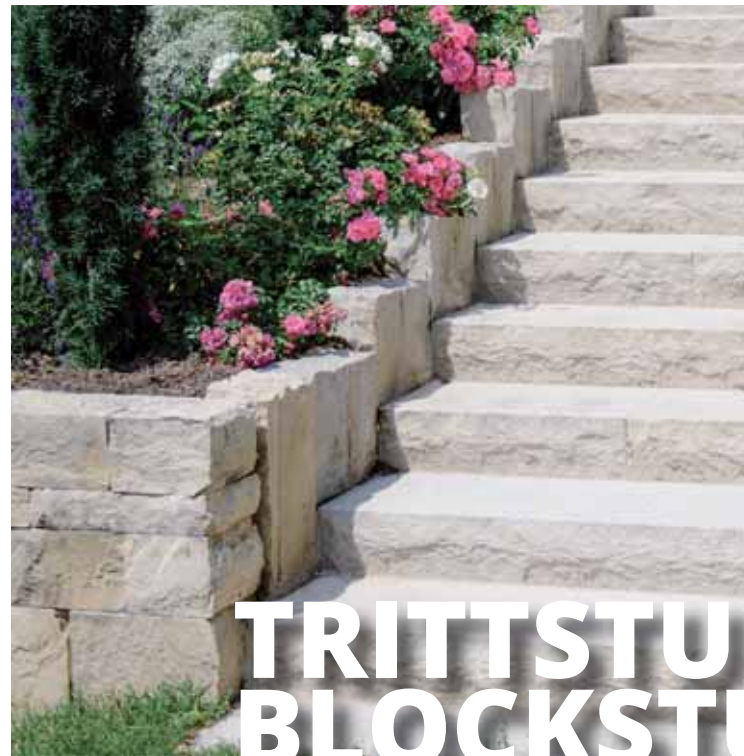
### GALA BLOCKSTUFEN

#### JURA KALKSTEIN

Oberfläche gefräst, Vorderseite gespalten, Rückseite und Köpfe teils gesägt, teils gespalten, teils mit Bohrspuren, Unterseite gesägt.

(l x b x h)

ca. 80, 100, 120 x 35 - 40 x 14 - 17 cm



# TRITTSTU BLOCKSTU ABDECK- STUFENPL



Pfraundorfer Dolomit, Blockstufen, Oberseite sandgestrahlt



GALA - Blockstufen, Jura Kalkstein

# BLOCKSTUFEN

## BLOCKSTUFEN

### JURA KALKSTEIN

Serienblockstufen 80, 100 oder 120 x 35 x 15 cm.

- Oberseite & Vorderkante gesägt
- Oberseite & Vorderkante grob geschliffen
- Oberseite & Vorderkante sandgestrahlt
- Oberseite & Vorderkante gestockt

**Sonderanfertigung** in m<sup>3</sup> bis 40 cm breit, 10 - 18 cm stark, gerade Ausführung ohne Profil. Oberseite und Vorderkante bearbeitet

- gesägt
- grob geschliffen
- sandgestrahlt
- gestockt

### PFRAUNDORFER DOLOMIT

Serienblockstufen 80, 100 oder 120 x 35 x 15 cm.

- Oberseite & Vorderkante gesägt
- Oberseite & Vorderkante grob geschliffen
- Oberseite & Vorderkante sandgestrahlt
- Oberseite & Vorderkante gestockt

**Sonderanfertigung** in m<sup>3</sup> bis 40 cm breit, 10 - 18 cm stark, gerade Ausführung ohne Profil. Oberseite und Vorderkante bearbeitet

- gesägt
- grob geschliffen
- sandgestrahlt
- gestockt

### ZUSCHLAG BLOCKSTUFEN

Vorderkante kalibriert

Weitere Zuschläge finden Sie auf der Bedarfsliste. Zuzüglich Palettierungskosten/Stück.



FEN,  
UFEN,  
UND  
LATTEN



Jura Kalkstein, Trittstufen



Pfraundorfer Dolomit, Trittstufen  
Jura Kalkstein, Sitzsteine und Premium Mauersteine



**KIRCHHEIMER MUSCHELKALK**

Serienblockstufen 80, 100 oder 120 x 35 x 15 cm.

- Oberseite & Vorderkante gesägt
- Oberseite & Vorderkante grob geschliffen
- Oberseite & Vorderkante sandgestrahlt
- Oberseite & Vorderkante gestockt

Sonderanfertigung in m<sup>3</sup> bis 40 cm breit, 10 - 18 cm stark, gerade Ausführung ohne Profil. Oberseite und Vorderkante bearbeitet

- gesägt
- grob geschliffen
- sandgestrahlt
- gestockt

**ZUSCHLAG BLOCKSTUFEN**

Vorderkante kalibriert 23,00 €/lfm.

Weitere Zuschläge finden Sie auf der Bedarfsliste. Zusätzlich Palettierungskosten/Stück.

**ABDECK- UND STUFENPLATTEN**

Längen nach Anfall, Oberseite bearbeitet, Vorderkante geschliffen und gefast. Weitere Zuschläge für z.B. Wassernasen oder Sichtköpfe siehe Bedarfsliste.

**JURA KALKSTEIN**

4 cm, 6 cm oder 8 cm stark

- grob geschliffen
- sandgestrahlt
- gestockt

**PFRAUNDORFER DOLOMIT**

offenporig, teils gespachtelt

4 cm, 6 cm oder 8 cm stark

- grob geschliffen
- sandgestrahlt
- gestockt

**KIRCHHEIMER MUSCHELKALK**

4 cm, 6 cm oder 8 cm stark

- grob geschliffen
- sandgestrahlt
- gestockt

**Achtung Mindestverrechnungsgrößen**

- Mindestverrechnungsbreiten 20 cm.
- Mindestverrechnungsmenge pro Werkstück ist 0,2 m<sup>2</sup>.
- Mindestverrechnungslänge bei Zulagen ist 60 cm.
- 10 % Aufschlag für Fixlängen.

Zuzüglich Palettierungskosten/Stück.



Jura Kalkstein, Mauersteine „Premium“



# MAUERSTEINE UND MAUERPLATTEN



Jura Kalkstein, Mauersteine „Premium“



Jura Kalkstein, Mauersteine „Premium“



**MAUERSTEINE**

Einschalig: Vorderseite maschinengespalten, Rückseite und Köpfe teils mit Bohrspuren, gespalten, abgebohrt, teils gesägt, lose.

Doppelschalig: Vorderseite und Rückseite gespalten, Köpfe teils mit Bohrspuren, gespalten, abgebohrt, teils gesägt, lose. Zuzüglich Palettierungskosten/to.

**JURA KALKSTEIN KLEIN, KATEGORIE I, einschalig oder doppelschalig**

ca. 20 - 60 cm lang

Höhe	Tiefe
ca. 8 -12 cm	ca. 20 - 25 cm
ca. 16 cm	ca. 20 - 25 cm
ca. 20 cm	ca. 20 - 25 cm
ca. 25 cm	ca. 25 - 30 cm

Höhendifferenz +/- ca. 2 cm

**JURA KALKSTEIN KLEIN, KATEGORIE II, einschalig**

Gemischte Höhen, ca. 15 - 60 cm lang, Tiefe ca. 15 - 30 cm.

ca. 8 - 20 cm
ca. 20 - 25 cm

**JURA KALKSTEIN GROSS, KATEGORIE I\*, einschalig oder doppelschalig**

Höhe	Tiefe	Länge
ca. 30 cm	ca. 30 - 35 cm	30 - 140 cm
ca. 40 cm	ca. 40 - 45 cm	40 - 160 cm
ca. 50 cm	ca. 50 - 55 cm	50 - 160 cm
ca. 60 cm	ca. 60 - 65 cm	60 - 160 cm
ca. 70 cm	ca. 70 - 75 cm	70 - 160 cm

Höhendifferenz +/- ca. 5 cm - Weitere Höhen auf Anfrage.

**JURA KALKSTEIN GROSS, KATEGORIE II\*, einschalig**

Steine haben evtl. in der Höhe abfallende Köpfe bzw. leicht nach hinten verlaufende schräge Köpfe.

Höhe	Tiefe	Länge
ca. 30 cm	ca. 25 - 40 cm	30-140 cm
ca. 40 cm	ca. 35 - 50 cm	40-160 cm
ca. 50 cm	ca. 45 - 60 cm	50-160 cm
ca. 60 cm	ca. 55 - 70 cm	60-160 cm

Höhendifferenz +/- ca. 5 cm - Weitere Höhen auf Anfrage.

**\* Hinweise für die Verladung:**

- Die Höhen 30 und 40 cm werden per Radlader verladen.
- Ab der Höhe 50 cm erfolgt die Verladung per Greifer.

**Preise ab Werk Freystadt auf Anfrage!**



Jura Kalkstein, Mauersteine klein, Kategorie I



Jura Kalkstein, Mauersteine klein, Kategorie I



Jura Kalkstein, Mauersteine groß, Kategorie I



Jura Kalkstein, Mauersteine groß, Kategorie II



**MAUERSTEINE UND MAUERPLATTEN**

**JURA MAUERSTEIN „PREMIUM“, GRAU-GELB, einschalig**

Vorderseite maschinengespalten, Stoß- und Lagerfugen gesägt, Abplatzungen an den Kanten möglich. Rückseite teils mit Bohrspuren, gespalten, abgebohrt, teils gesägt.

Höhe	Tiefe	Länge
ca. 30 cm	ca. 30 - 35 cm	ca., 30 - 140 cm
ca. 40 cm	ca. 40 - 45 cm	ca. 40 - 140 cm
ca. 50 cm	ca. 50 - 55 cm	ca. 50 - 140 cm

**PFRAUNDORFER DOLOMIT MAUERSTEIN „PREMIUM“, einschalig**

Vorderseite maschinengespalten, Stoß- und Lagerfugen gesägt, Abplatzungen an den Kanten möglich. Rückseite teils mit Bohrspur.

Höhe	Tiefe	Länge
ca. 30 cm	ca. 30 - 35 cm	ca., 30 - 140 cm
ca. 40 cm	ca. 40 - 45 cm	ca. 40 - 140 cm
ca. 50 cm	ca. 50 - 55 cm	ca. 50 - 140 cm

Zuzüglich Palettierungskosten/to.

**Premium Mauersteine werden ausschließlich palettiert ausgeliefert.**

**JURA MAUERSTEIN GROB\***

grob gespalten freie Längen, lose.

Höhe	Tiefe
ca. 30 cm	ca. 30 - 60 cm
ca. 40 cm	ca. 40 - 70 cm
ca. 50 cm	ca. 50 - 80 cm
ca. 60 cm	ca. 60 - 90 cm
ca. 70 cm	ca. 70 - 100 cm
ca. 80 cm	ca. 80 - 110 cm
ca. 90 cm	ca. 90 - 120 cm

Höhendifferenz +/- ca. 5 cm.

**JURA MAUERPLATTEN POLYGONAL**

Kantenlängen bis maximal 60 cm.

5 - 12 cm, in Big Bag
5 - 10 cm, palettiert
10 - 15 cm, palettiert
15 - 10 cm, palettiert

\* Bitte beachten Sie:  
Abnahme nur als volle Palette möglich.

**\* HINWEISE FÜR DIE VERLADUNG:**

- Die Höhen 30, 40 und 50 cm werden per Radlader verladen!
- Ab der Höhe 60 cm erfolgt die Verladung per Greifer.



Jura Kalkstein, Mauersteine „Premium“



Pfraundorfer Dolomit, Mauersteine „Premium“

Jura Kalkstein, Mauersteine grob



Jura Kalkstein, Mauerplatten polygonal



Kirchheimer Muschelkalk, Mauersteine klein

**KIRCHHEIMER MUSCHELKALK KLEIN**

maschinengespalten, Stoßfugen und Rückseite teils mit Bohrspur, lose

**Preis ab Werk Kirchheim**

Höhe	Tiefe	Länge
ca. 8 - 15 cm	ca. 15 - 20 cm	ca. 15 - 30 cm
ca. 15 - 25 cm	ca. 15 - 25 cm	ca. 20 - 50 cm
ca. 25 - 35 cm	ca. 25 - 35 cm	ca. 30 - 60 cm

Palettierungskosten auf Anfrage.

**Preis ab Werk Freystadt**

Höhe	Tiefe	Länge
ca. 8 - 15 cm	ca. 15 - 20 cm	ca. 15 - 30 cm
ca. 15 - 25 cm	ca. 15 - 25 cm	ca. 20 - 50 cm
ca. 25 - 35 cm	ca. 25 - 35 cm	ca. 30 - 60 cm

Palettierungskosten auf Anfrage.



Kirchheimer Muschelkalk, Mauersteine groß

**KIRCHHEIMER MUSCHELKALK GROSS**

maschinengespalten, Stoßfugen und Rückseite teils mit Bohrspur, lose

**Preis ab Werk Kirchheim**

Höhe	Tiefe	Länge
ca. 30 - 40 cm	ca. 30 - 40 cm	ca. 60 - 130 cm
ca. 40 - 50 cm	ca. 40 - 50 cm	ca. 60 - 150 cm
ca. 50 - 60 cm	ca. 50 - 60 cm	ca. 70 - 150 cm
ca. 60 - 70 cm	ca. 60 - 80 cm	ca. 80 - 150 cm

Palettierungskosten auf Anfrage.

**WARTHAUER SANDSTEIN**

maschinengespalten, palettiert, zzgl. Palettierungskosten

**Preis ab Werk Warthau**

Höhe	Tiefe	Länge
ca. 20 cm	ca. 20 cm	ca. 40 cm auf Anfrage

Preise auf Anfrage.

**Preis ab Werk Freystadt**

Höhe	Tiefe	Länge
ca. 20 cm	ca. 20 cm	ca. 40 cm auf Anfrage

Preise auf Anfrage.



Warthauer Sandstein



Jura Kalkstein, Sitzsteine / Pfraundorfer Dolomit, Trittstufe



# SITZ- UND EINFASSUNGSSTEINE



Pfraundorfer Dolomit, Sitzstein, nach Maß gesägt, gestockt



Jura Kalkstein





Jura Kalkstein, Sitzsteine

## SITZ- UND EINFASSUNGSSTEINE

**JURA KALKSTEIN GRAU-GELB, EINSCHALIG**

Ober-, Unterseite und Köpfe gesägt, Vorderseite maschinengespalten. Rückseite teils gespalten, gesägt, abgebohrt oder roh. Abplatzungen an den Kanten möglich. ca. 50 - 55 tief, 50 - 140 lang

**JURA KALKSTEIN EINSCHALIG**

**Höhe: ca. 35 cm oder 50 cm**

einschalig, entgratete Kanten

**WEITERE ZULAGEN - JURA KALKSTEIN SITZSTEINE**

**Höhe: ca. 35 cm oder 50 cm**

doppelschalig

abgepasste Längen

Radius

gefräste Oberseite

Sichtkopf gespaltene Stück

Oberseite gestockt inkl. Entgraten

Zuzüglich Palettierungskosten/Stück.



Pfraundorfer Dolomit, Sitzsteine

**PFRAUNDORFER DOLOMIT EINSCHALIG**

Ober-, Unterseite und Köpfe gesägt, Vorderseite maschinengespalten, offenporig, teils gespachtelt. Rückseite teils gespalten, gesägt, abgebohrt oder roh. Abplatzungen an den Kanten möglich. ca. 50 - 55 tief, 50 - 140 lang

**Höhe: ca. 35 cm oder 50 cm**

einschalig, entgratete Kanten

**WEITERE ZULAGEN**

**Höhe: ca. 35 cm oder ca. 50 cm**

doppelschalig

abgepasste Längen

Radius

gefräste Oberseite

Sichtkopf gespaltene Stück

Oberseite gestockt, entgratet

Zuzüglich Palettierungskosten/Stück.



## SCHICHTMAUERWERK EINSCHALIG

Freie Längen (ca. 20 - 60 cm), Tiefe: ca. 18 - 22 cm  
Höhen: 7,5 cm, 15 cm, 22,5 cm

Vorderseite gespalten, Stoß- und Lagerfugen gesägt,  
Rückseite teils gespalten, gesägt, roh mit Bohrspur.

### JURA KALKSTEIN, GRAU-GELB gespalten oder getrommelt

#### Höhe

7,5 cm, 15 cm, 22,5 cm

Abschlag für gemischtfarbig (auf Anfrage!)

### PFRAUNDORFER DOLOMIT, gespalten oder getrommelt

#### Höhe

7,5 cm, 15 cm, 22,5 cm

### KIRCHHEIMER MUSCHELKALK, gespalten oder getrommelt

#### Höhe

7,5 cm, 15 cm, 22,5 cm

#### Zuschlag:

Köpfe gespalten  
Kanten einseitig zurückgeschlagen

Angepasste Längen: ca. 20, 30 und 40 cm  
Sonderfarben

Zuzüglich Palettierungskosten/to.

#### BITTE BEACHTEN:

Schichtmauerwerk wird ausschließlich palettiert ausgeliefert!



Jura Kalkstein, Schichtmauerwerk, gespalten



Pfraundorfer Dolomit, Schichtmauerwerk gespalten



Jura Kalkstein, Schichtmauerwerk, gespalten





**SCHICHTMAUERWERK DOPPELSCHALIG**

Längen (20, 30, 40 cm), Tiefe: ca. 20 cm

Vorder- & Rückseite gespalten, Stoß- & Lagerfugen gesägt.

**JURA KALKSTEIN, GRAU-GELB, gespalten oder getrommelt**

**Höhen**

8 cm, 12,3 cm, 16,3 cm, 24,6 cm

Abschlag für gemischtfarbig (auf Anfrage!)

**PFRAUNDORFER DOLOMIT, gespalten oder getrommelt**

**Höhen**

8 cm, 12,3 cm, 16,3 cm, 24,6 cm

**KIRCHHEIMER MUSCHELKALK, gespalten oder getrommelt**

**Höhen**

8 cm, 12,3 cm, 16,3 cm, 24,6 cm

**FÜR EINSCHALIGES MAUERWERK**

Tiefe: ca. 18 - 22 cm, Vorder- und Rückseite gespalten, Rückseite roh.

Abschlag: - 15 % (auf Anfrage)

**Zuschlag für:**

Köpfe gespalten  
Kanten einseitig zurückgeschlagen

Angepasste Längen: ca. 20, 30 und 40 cm  
Sonderfarben

Zuzüglich Palettierungskosten/to.

**BITTE BEACHTEN:**

Schichtmauerwerk wird ausschließlich palettiert ausgeliefert!



**MAUERWERK**



Kirchheimer Muschelkalk, Schichtmauerwerk getrommelt



## SYSTEMMAUERWERK

### FÜR DOPPELSCHALIGES MAUERWERK

Längen: ca. 20, 30 und 40 cm, Tiefe: ca. 20 cm  
 Höhen: 8 cm, 16,3 cm, 24,6 cm

Vorder- und Rückseite gespalten  
 Stoß- und Lagerfugen gesägt.

### JURA KALKSTEIN GRAU-GELB, gespalten oder getrommelt

#### Höhen

8 cm, 16,3 cm, 24,6 cm

### PFRAUNDORFER DOLOMIT, gespalten oder getrommelt

#### Höhen

8 cm, 16,3 cm, 24,6 cm

### KIRCHHEIMER MUSCHELKALK, gespalten oder getrommelt

#### Höhen

8 cm, 16,3 cm, 24,6 cm

### FÜR EINSCHALIGES MAUERWERK

Tiefe: ca. 18 - 22 cm, Vorder- und Rückseite gespalten,  
 Rückseite roh

Abschlag: - 15 % (auf Anfrage)

#### Zuschlag:

Köpfe gespalten

Kanten einseitig zurückgeschalgen

Zuzüglich Palettierungskosten/to.

Weitere Höhen auf Anfrage!

#### BITTE BEACHTEN:

Systemmauerwerk wird ausschließlich palettiert ausgeliefert!

### ABDECKSTEINE FÜR SCHICHT- UND SYSTEMMAUERWERK DOPPELSCHALIG

Längen: ca. 20 - 40 cm, Tiefe: ca. 20 cm  
 Höhen: ca. 10 - 12 cm

Ober-, Vorder- und Rückseite gespalten, Unterseite und  
 Köpfe gesägt, lose.

#### gespalten oder getrommelt

Jura Kalkstein

Pfraundorfer Dolomit

Kirchheimer Muschelkalk

Zuzüglich Palettierungskosten/to.



Jura Kalkstein, Systemmauerwerk getrommelt

# SYSTEMM



Jura Kalkstein, Systemmauerwerk getrommelt



Jura Kalkstein, Systemmauerwerk getrommelt





# MAUERWERK



Jura Kalkstein, Systemmauerwerk getrommelt



Pfraundorfer Dolomit, Systemmauerwerk gespalten



Pfraundorfer Dolomit, Systemmauerwerk gespalten, Kanten zurückgeschlagen



## SÄULENSTEINE

### NATURSTEINVERBLENDER

Gestaltungselemente

### SÄULENSTEINE

Ober- und Unterseite gesägt, Kanten ringsum gespalten, inkl. ca. 10 cm Bohrung, lose, ca. 30 cm lang, 30 cm breit

**JURA KALKSTEIN / PFRAUNDORFER DOLOMIT / KIRCHHEIMER MUSCHELKALK, gespalten oder getrommelt**

#### Höhe

8 cm, 12,3 cm, 16,3 cm

Zuzüglich Palettierungskosten/Stück



Jura Kalkstein, Säulensteine, gespalten

## SCHICHTVERBLENDER

### SCHICHTVERBLENDER

Längen. ca. 20 cm, 30 cm und 40 cm  
Schichthöhen: ca. 8 cm, 12,3 cm, 16,3 cm und 24,6 cm

Vorderseite gespalten, restliche Kanten gesägt

**JURA KALKSTEIN, gespalten o. getrommelt, Kanten zurückgeschlagen**

Einbindetiefe ca. 3 - 5 cm, ca. 110 kg/m<sup>2</sup>  
oder Einbindetiefe ca. 9 - 13 cm, ca. 240 kg/m<sup>2</sup>  
(Rückseite teils gesägt, teils gespalten)

#### Höhe

8,0 cm, 12,3 cm, 16,3 cm, 24,6 cm

**PFRAUNDORFER DOLOMIT, gespalten o. getrommelt, Kanten zurückgeschlagen**

Einbindetiefe ca. 3 - 5 cm, ca. 110 kg/m<sup>2</sup>  
oder Einbindetiefe ca. 9 - 13 cm, ca. 240 kg/m<sup>2</sup>  
(Rückseite teils gesägt, teils gespalten)

#### Höhe

8,0 cm, 12,3 cm, 16,3 cm, 24,6 cm

**KIRCHHEIMER MUSCHELKALK, gespalten o. getrommelt, Kanten zurückgeschlagen**

Einbindetiefe ca. 3 - 5 cm, ca. 110 kg/m<sup>2</sup>  
oder Einbindetiefe ca. 9 - 12 cm, ca. 240 kg/m<sup>2</sup>  
(Rückseite teils gesägt, teils gespalten)

#### Höhe

8,0 cm, 12,3 cm, 16,3 cm, 24,6 cm

Zuzüglich Palettierungskosten/Stück



Jura Kalk, Schichtverblander, gespalten



Jura Kalkstein, Schichtverblander, gespalten

# NATURST VERBLEND



Pfräundorfer Dolomit, Schichtverblender, gespalten

**SYSTEMVERBLENDER**

Längen: ca. 20 cm, 30 cm und 40 cm  
 Schichthöhen: ca. 8 cm, 16,3 cm und 24,6 cm

Vorderseite gespalten, restlichen Kanten gesägt

**JURA KALKSTEIN,  
 gespalten o. getrommelt, Kanten zurückgeschlagen**

**Einbindetiefe**

ca. 3 - 5 cm, ca. 110 kg/m<sup>2</sup>  
 ca. 9 - 13 cm, ca. 240 kg/m<sup>2</sup> (Rückseite teils gesägt, teils gespalten)

**PFRAUNDORFER DOLOMIT,  
 gespalten o. getrommelt, Kanten zurückgeschlagen**

**Einbindetiefe**

ca. 3 - 5 cm, ca. 110 kg/m<sup>2</sup>  
 ca. 9 - 13 cm, ca. 240 kg/m<sup>2</sup> (Rückseite teils gesägt, teils gespalten)



Jura Kalkstein, Systemverblender, getrommelt

**KIRCHHEIMER MUSCHELKALK,  
 gespalten o. getrommelt, Kanten zurückgeschlagen**

**Einbindetiefe**

ca. 3 - 5 cm, ca. 110 kg/m<sup>2</sup>  
 ca. 9 - 13 cm, ca. 240 kg/m<sup>2</sup> (Rückseite teils gesägt, teils gespalten)

Zuzüglich Palettierungskosten/Stück.

BLEIN-  
 DER



Jura Kalkstein, Schichtverblender, getrommelt



**ROMULUSVERBLENDER**

„RUSTIKAL“

Längen: ca. 15 - 60 cm,  
Schichthöhen: ca. 8 - 25 cm

Vorderseite, Stoß- und Lagerfugen naturrau/gespalten,  
Rückseite gesägt, STßfugen teils mit Bohrspur.

**JURA KALKSTEIN**

**Einbindetiefe, gespalten oder getrommelt**

ca. 2 - 6 cm, ca. 100 kg/ m<sup>2</sup>  
ca. 9 - 13 cm, ca. 240 kg/m<sup>2</sup>

Zuzüglich Palettierungskosten/Stück

**MAUERWERKSECKEN FÜR  
SCHICHT- UND SYSTEMVERBLENDER**

Schenkellängen ca. 20/20 cm, 30/20 cm  
und (Schichtverblander 5 - 33 cm)

Längs- und Kopfseite gespalten, restliche Seiten gesägt.

**JURA KALKSTEIN**

**Einbindetiefe 3-5 cm, gespalten oder getrommelt**  
**Einbindetiefe 9-13 cm, gespalten oder getrommelt**

**Höhe**

8,0 cm, 12,3 cm, 16,3 cm, 24,6 cm

**PFRAUNDORFER DOLOMIT**

**Einbindetiefe 3-5 cm, gespalten oder getrommelt**  
**Einbindetiefe 9-13 cm, gespalten oder getrommelt**

**Höhe**

8,0 cm, 12,3 cm, 16,3 cm, 24,6 cm

**KIRCHHEIMER MUSCHELKALK**

**Einbindetiefe 3-5 cm, gespalten oder getrommelt**  
**Einbindetiefe 9-13 cm, gespalten oder getrommelt**

**Höhe**

8,0 cm, 12,3 cm, 16,3 cm, 24,6 cm

Zuzüglich Palettierungskosten/Stück

Jura Kalkstein, Romulusverblander, gespalten



ROMULUSVE  
MAUERWERK

Pfraundorfer Dolomit, Systemverblander, getrommelt



Pfraundorfer Dolomit, Systemverblander, getrommelt



Pfraundorfer Dolomit, Mauerwerksecken

# ERBLENDER KSECKEN

# NATURSTEINVERBLENDER UR INFRASTRUKTUR- PROJEKTE

NATURSTEINVERBLENDER FÜR INFRASTRUKTURPROJEKTE



Pfraundorfer Dolomit, Systemverblender, getrommelt



**SCHNELLE VERARBEITUNG  
UND EDLE OPTIK**

Auch für den Infrastrukturbau eignen sich unsere Natursteinverblender.

Zur optischen Veredelung von vorgefertigten Stützwänden und konstruktiven Fertigteilmusername können die Oberflächen, beispielsweise von Betonwänden, mit unseren Natursteinen veredelt werden.

Die Anwendungsbereiche von Stützwänden im Infrastrukturbau sind vielfältig. Diese dienen u.a. zur:

- Hangbefestigung
- Hochwasserschutz
- Sichtschutz
- Schallschutz

Die große Auswahl von Natursteinen aus unseren Steinbrüchen ermöglicht auch eine Vielzahl individueller Lösungen.

Wir freuen uns auf Ihre Anfrage.

Natursteinverblender für Infrastrukturprojekte in Kooperation mit:



Jura Kalkstein, Systemverblender, gespalten

**Material-/Farbbeispiele - Abweichungen möglich**



Jura Kalkstein, Schichtverblender, gespalten und getrommelt



Jura Kalkstein, Systemverblender, getrommelt



Jura Kalkstein, Schichtverblender, gespalten



Jura Kalkstein, Romulusverblender „Rustikal“, gespalten



Pfraundorfer Dolomit, Schichtverblender, gespalten



Kirchheimer Muschelkalk, Systemverblender, gespalten



Eichenbühler Sandstein, Schichtverblender, gespalten



Warthauer Sandstein, Systemverblender, gespalten





# STEINKÖRBE (GABIONEN)





TSK, Pfraundorfer Dolomit, Front handgerichtet



**STEINKÖRBE  
(GABIONEN)**





**STEINKÖRBE (GABIONEN)**

**TSK (TRANSPROTABLE STEINKÖRBE)**

Werkseitig befüllte und verdichtete Körbe

Preis auf Anfrage!

Größe	Abmessungen (L/B/H)	ca. Gewicht
1	50 x 50 x 50 cm	200 kg/Korb
2	50 x 100 x 100 cm	800 kg/Korb
3	100 x 50 x 50 cm	400 kg/Korb
4	100 x 50 x 100 cm	800 kg/Korb
5	100 x 100 x 50 cm	800 kg/Korb
6	100 x 100 x 100 cm	1600 kg/Korb
7	150 x 50 x 40 cm	1200 kg/Korb
8	150 x 50 x 50 cm	600 kg/Korb
9	150 x 100 x 50 cm	1200 kg/Korb
10	150 x 100 x 100 cm	2400 kg/Korb
11	200 x 50 x 50 cm	800 kg/Korb
12	200 x 50 x 100 cm	1600 kg/Korb
13	200 x 100 x 50 cm	1600 kg/Korb
14	200 x 100 x 100 cm	3200 kg/Korb

Weitere Abmessungen auf Anfrage!

**KORBBEFÜLLUNGEN:**

**SCHÜTTKORB**

**PFRAUNDORFER DOLOMIT 63/90**

**POLYGONALKORB**

**PFRAUNDORFER DOLOMIT 100/300**

Front handgerichtet

Der Liefer- und Preissituation am Stahlmarkt zwingt uns, Preise flexibel zu gestalten. Deshalb erhalten Sie alle Preise für Steinkörbe nur auf Anfrage.





# Sileno<sup>®</sup> PLUS

### LEBENSQUALITÄT PUR

Werkseitig befüllte und verdichtete Lärmschutzkörbe zur Minderung des Durchgangsschalls bzw. der Schallreflexion.

### VORTEILE:

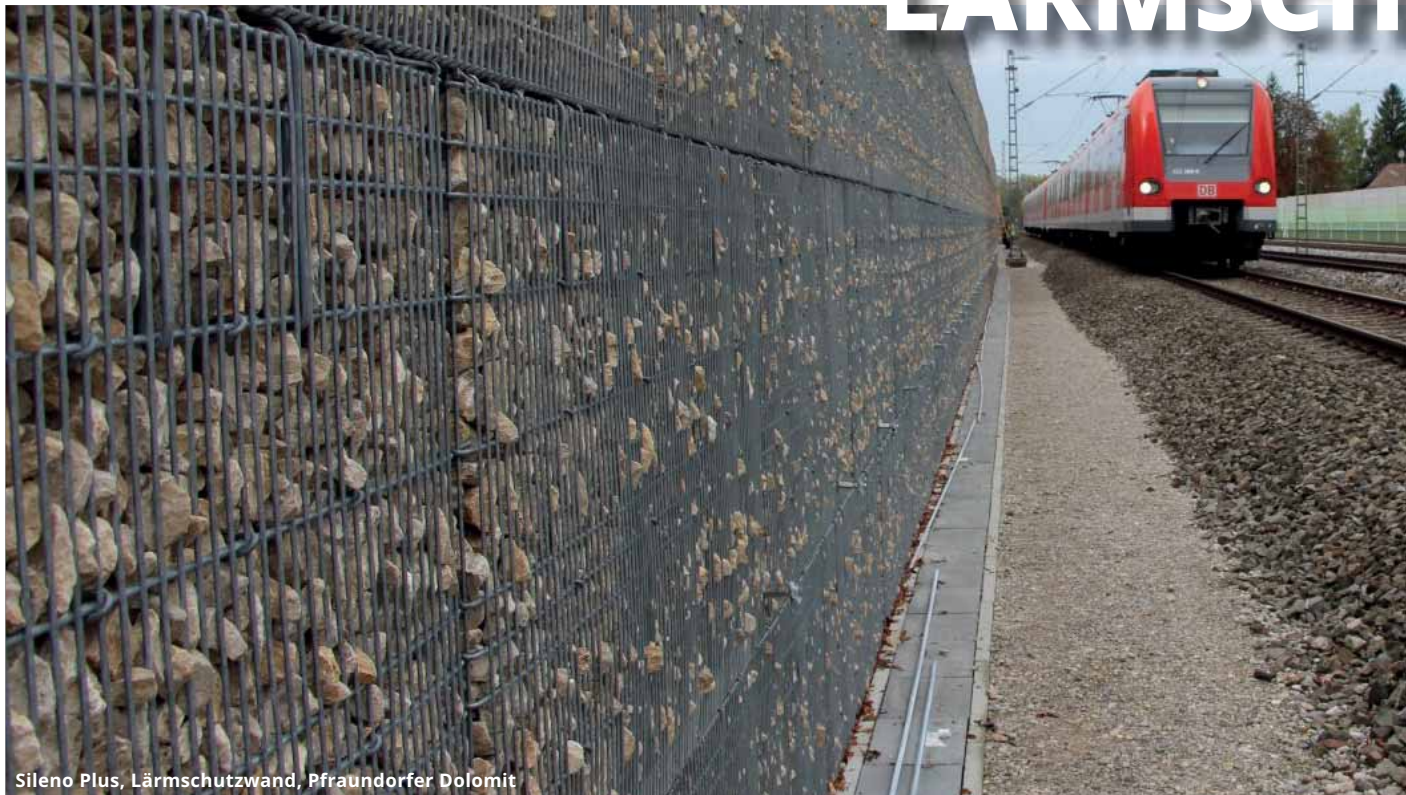
- freistehend ohne Tiefengründung
- formstabil
- platzsparend
- einfach und schnell zu versetzen
- wiederverwendbar bzw. erweiterungsfähig
- ökologisch wertvoll
- wirtschaftlich



Sileno Plus, Lärmschutzwand, Pfraundorfer Dolomit, geschüttet



# LÄRMSCH



Sileno Plus, Lärmschutzwand, Pfraundorfer Dolomit





# UTZWAND

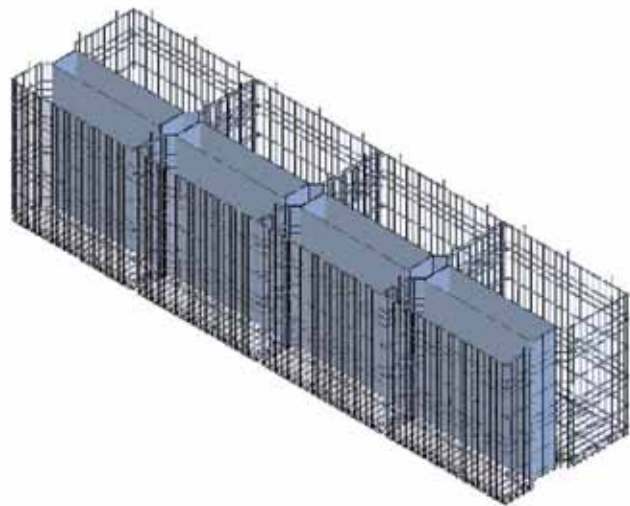


## BEFÜLLMATERIAL - PFRAUNDORFER DOLOMIT

- frost- und witterungsbeständig
- hochwertiger natürlicher Absorber
- weitere Materialien auf Anfrage

## SYSTEMGRÖSSEN

Tiefen: 80 oder 100 cm  
 Längen: 100 und 200 cm  
 Höhen: 50 cm, 100 cm, 120 cm, 140 cm



## KORB

- transportabel, werkseitig befüllt und verdichtet
- integrierte Hebeschlaufen
- elektr. punktgeschweißte Stahldrahtgittermatten mit einer Spezialverzinkung (Galfan) mit mind. 350 g/m<sup>2</sup>
- Maschenweite 2,5 x 20 cm (Front), Rest 5 x 20 cm (Deckel 10 x 20 cm)
- Drahtstärken  $\varnothing$  6,0 mm, 5,0 mm und 4,5 mm Zugfestigkeiten mind. 450 N/mm<sup>2</sup>

Preise auf Anfrage.





Sichtschutzwand, Pfraundorfer Dolomit

## SICHTSCHUTZWAND

# Videno<sup>®</sup> PLUS

### NATUR UND ÄSTHETIK

#### VORTEILE DER VIDENO<sup>®</sup> PLUS SICHTSCHUTZWAND:

- Extrem schlanke Bauart / Minimaler Platzverbrauch
- Individuelle Gestaltung durch den Einsatz verschiedenster Materialien
- Leichte Montage durch vorgefertigte Stahlprofile
- Modulbauweise ermöglicht kurze Bauzeit
- Die Füllelemente bestehen in allen Teilen aus mit Galvan-Beschichtetem Stahldraht. Die Galvan-Beschichtung hat gegenüber der herkömmlichen Feuerverzinkung eine bessere Haftung am Stahldraht, ist unempfindlich gegen Beschädigungen und erhöht die Lebensdauer
- Durch eingebaute Distanzhalter wird ein Ausbauchen der Füllelemente vermieden und somit eine ebene Ansichtsfläche gewährleistet
- Begrünung ohne zusätzliches Rankgitter möglich

#### ANWENDUNGSBEREICHE:

Sichtschutzwände zwischen

- Reihenhäusern
- Doppelhäusern

Alternative Gestaltung von

- Gartenzäunen
- Carports etc.



Videno Plus, Sichtschutzwand, Pfraundorfer Dolomit



Videno Plus XL, Sichtschutzwand, Pfraundorfer Dolomit





## Videnor<sup>®</sup> PLUS

### KONSTRUKTION:

Die Videnor<sup>®</sup> PLUS Sichtschutzwand ist modular aufgebaut, freistehend und besteht aus einer verzinkten Pfostenkonstruktion sowie Füllelementen aus Drahtgitterkörben. Die Befestigung der Pfostenkonstruktion kann entweder auf einer Betonplatte oder in einem Punktfundament erfolgen.

### FÜLLMATERIALIEN:

Die Videnor<sup>®</sup> PLUS Sichtschutzwand kann auf Wunsch mit allen frostbeständigen Materialien befüllt werden.

## Videnor<sup>®</sup> PLUS

### ABMESSUNGEN / RASTERMASSE:

Längsraster:	ca. 101 cm
Breite:	ca. 16 cm
Höhenraster:	ca. 50 cm

Gewicht und Sondermaße auf Anfrage.

### SYSTEMHÖHE:

Von ca. 0,50 m bis 3,00 m gem. statischer Berechnung. Größere Höhen auf Anfrage.



## Videnor<sup>®</sup> PLUS XL

### ABMESSUNGEN / RASTERMASSE:

Längsraster:	ca. 100 / 150 / 200 cm
Breite:	ca. 20 cm
Höhenraster:	ca. 50 cm

Gewicht und Sondermaße auf Anfrage.

### SYSTEMHÖHE:

Von ca. 0,50 m bis 3,00 m gem. statischer Berechnung. Größere Höhen auf Anfrage.



Videnor Plus, Sichtschutzwand, Pfraundorfer Dolomit





GEIGER Sichtschutzsystem, Pfraundorfer Dolomit

## SICHTSCHUTZWAND ZUM SELBSTBEFÜLLEN

### SICHTSCHUTZSYSTEM

#### Vorteile:

- Eine schlanke Bauweise mit minimalem Platzbedarf und individueller Gestaltung durch verschiedene Materialien
- Distanzhalter verhindern eine Ausbauchung der Füll-elemente und garantieren somit eine ebene Ansichtsfläche
- Eine zusätzliche Begrünung ohne weitere Rankgitter ist möglich
- Elegante Bauweise durch kaum erkennbare Pfosten und Fugen
- Beim Aufbau sind keine zusätzlichen Verbindungsmittel notwendig
- Geringere Kosten durch Eigenleistungen

#### Befüllmaterial:

Die Sichtschutzwand kann nach Wunsch mit allen frostbeständigen Materialien befüllt werden.

#### Abmessungen:

Tiefe: 23 oder 30 cm

Höhe: bis zu 2 m im Raster von 20 cm

#### Anwendungsbereiche:

Sichtschutzwände zwischen • Reihenhäusern  
• Doppelhäusern

Alternative Gestaltung von Einfriedungen.

GEIGER Sichtschutzsystem, Pfraundorfer Dolomit





## EDELSPLITTE, FEIN- UND GROBSCHOTTER GABIONENBEFÜLLMATERIAL IM BIG BAG

### PFRAUNDORFER DOLOMIT

Pfraundorfer Dolomit 63/90 mm  
Pfraundorfer Dolomit 100/300 mm

### ZIERSPLITTE

### EDELBRECHSAND

Edelbrechsand 0 - 2 mm

### DOLOMITSPLITT

Dolomitsplitt 2 - 5 mm.  
Dolomitsplitt 2 - 8 mm.  
Dolomitsplitt 5 - 8 mm  
Dolomitsplitt 5 - 16 mm  
Dolomitsplitt 8 - 16 mm  
Dolomitsplitt 16 - 22 mm  
Dolomitsplitt 16 - 32 mm

### EDELSPLITT

Edelsplitt 2 - 5 mm  
Edelsplitt 2 - 8 mm.  
Edelsplitt 5 - 8 mm.  
Edelsplitt 5 - 16 mm  
Edelsplitt 8 - 16 mm  
Edelsplitt 16 - 22 mm  
Edelsplitt 16 - 32 mm

### GROBSCHOTTER

Schotter 32 - 56 mm

### NATURSAND

mit Natursand 0-2 mm

Weitere Gemische auf Anfrage.  
1 Big Bag = ca. 1 - 1,2 to.

Farbbeispiele – Abweichungen möglich.





**ANWENDUNG VON GEIGER TS-KORB  
TRANSPORTABLER STEINKORB**

**1.) VERWENDETE MATERIALIEN:**

**Stahl:**

Der Geiger TS-Korb besteht aus punktgeschweißten Drahtgittern mit einem Drahtdurchmesser von 6,0/5,0 mm. Distanzhalter mit einem Drahtdurchmesser von 5,0 mm halten den Korb in Form. Um die hohen Lasten sicher aufnehmen zu können haben die Tragedrähte einen Drahtdurchmesser von 7,0 mm.

**Befüllmaterial:**

Zur Befüllung der Geiger TS-Körbe kommen nur frostbeständige und ausreichend druckfeste Materialien (z.B. Dolomit, Granit etc.).

**2.) KORROSIONSSCHUTZ:**

Der Geiger TS-Korb besteht in allen seinen Teilen aus mit Galfan beschichtetem Stahldraht. Dazu gehören neben den Gittern auch der Korbverschluss, die Tragedrähte und die Distanzhalter. Damit besitzen alle Einzelteile den gleichen Korrosionsschutz.

Galfan ist die Bezeichnung für eine spezielle Zink-Aluminium-Legierung (ZnAl5).

Zum Korrosionsschutz liegen langjährige Erfahrungen vor. Kurzzeittests ergaben eine 3 bis 4-fach höhere Lebensdauer als bei einer vergleichbaren Dickverzinkung.

Die Schichtdicke beträgt bei dem Geiger TS-Korb 350g/m<sup>2</sup>.

Die Galfan-Beschichtung besteht einen 3.000 Stunden Salzsprühtest nach DIN 9227 NSS. Die gute Fernwirkung der ZnAl5-Beschichtung schützt auch die unbehandelten Schweißstellen der Drahtgitter.

Die Galfan-Beschichtung hat eine ausgezeichnete Haftung an der Grenzschicht von Galfan zum Stahldraht. Eine derartige Haftung wird anhand von Wickelproben begutachtet. Eine Feuerverzinkung hat keine derart guten Hafteigenschaften und neigt daher eher zum Abplatzen, insbesondere bei Biege- oder Stoßbeanspruchung.

Weitere Infos bieten die folgenden Schriften:

- Crapal – beste Ergebnisse in Kurzzeittests
- Untersuchung an Drahtgittern (3.000 Stunden Salzsprühtest)
- Anfertigung und Begutachtung von Wickelproben

**Anmerkung:**

Seit der Einführung des Galfandrahtes für Gabionen in Deutschland im Jahr 1988, hat sich dieses Material aus den oben genannten Gründen so umfassend durchgesetzt, dass Gabionen in monolithischer Bauweise, welche den größten Anteil des Gabionenmarktes ausmachen, ausschließlich mit diesem Oberflächenschutz angeboten und verkauft werden.

**3.) VERSCHLUSS DES KORBES:**

Die spezielle Verbindungstechnik des Deckels mit dem TS-Korb mittels überstehender Drahtenden an den Wandgittern bewirkt eine sehr stabile und feste Verbindung des Deckels mit dem TS-Korb und gibt diesem eine zusätzliche Stabilität.

Die Maschenweite am Deckel beträgt 10/20 cm, kann aber auf Kundenwunsch auf 5/20 cm verkleinert werden.

**4.) TRANSPORT DES KORBES:**

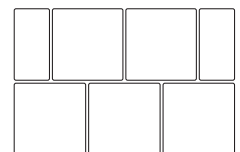
Zum sicheren Transport des TS-Korbes wurde dieser mit Trageschlaufen ausgestattet, welche die Last des Korbes über die Seitengitter und verteilt über die vielen Verbindungsstellen der Seitengitter mit dem Bodengitter, in das Bodengitter einleiten. Durch diese konstruktive Gestaltung der Aufhängung treten weder an den Seitengittern noch am Bodengitter schädliche Verformungen unter Last auf.

Die Tragschlaufen bestehen aus einem weichen Draht  $d = 7 \text{ mm}$  mit einer Zugfestigkeit von  $400 - 500 \text{ N/mm}^2$ . Der Draht wurde deshalb weicher gewählt, weil dicker Draht mit hoher Zugfestigkeit beim scharfkantigen Umbiegen leicht bricht. Aus diesem Grund sind die Tragschlaufen auch nicht mit dem oberen Randdraht verschweißt, was ein scharfkantiges Biegen über den Randdraht verhindert. Zur Erhöhung der Tragsicherheit sind die Transportschlaufen U-förmig ausgebildet und am Gitter zusätzlich auch noch innen verschweißt. Jede Tragschlaufe kann eine rechnerische Mindestlast von 3,0 t aufnehmen.

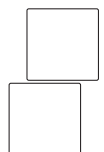
Um ein ordnungsgemäßes Versetzen (vertikale Kräfteinleitung) der Steinkörbe zu gewährleisten, stellen wir Ihnen gerne leihweise, gegen eine geringe Gebühr, eine Traverse zur Verfügung.

**5.) MÖGLICHE BAUWEISEN:**

a) Die Bauweise mit T-Fuge gibt dem Verband mehr Stabilität als eine Kreuzfuge (Frontansicht).



b) Die gestufte Bauweise ist bei erhöhtem Erddruck vorzuziehen (Querschnitt).





**6.) EINBAUANLEITUNG (KURZFASSUNG):**

1. Tragfähigen ebenen Untergrund erstellen.
2. Einbaubereich festlegen.
3. TS-Körbe mit einem geeigneten Anschlagmittel (Traverse) versetzen.
4. Bei Hangabfangung geeignetes Filtervlies an der abzufangenden Seite befestigen und lagenweise Material (wasserdurchlässige z.B. Frostschutz) einbringen und verdichten.

Richtwert für Versetzleistung: 6 - 12 Min/Korb

**7.) STANDSICHERHEITSNACHWEISE:**

Nach den Landesbauordnungen Bayern bzw. Baden-Württemberg sind Stützwände bis 2 m nicht genehmigungspflichtig. Die Standsicherheit muss somit nicht nachgewiesen werden, es sei denn, es bestehen Bedenken. Wandhöhen über 2 m sind genehmigungspflichtig. In der Regel fordert das Landratsamt zur Genehmigung einen Standsicherheitsnachweis.

Wir empfehlen, in anderen Bundesländern die jeweilige Regelung zu erfragen.

Falls Sie einen Standsicherheitsnachweis benötigen, können wir Ihnen diesen gerne vermitteln.

In der nachfolgenden Tabelle sind die Ergebnisse für die Gabionenwände mit Erddruck zusammengefasst (Reibungswinkel  $\varphi = \geq 35^\circ$ , Wichte  $\gamma = 19 \text{ kN/m}^3$ ):

Höhe der Wand (m)	Erforderliche Breite der Gabionen (m)	Sicherheiten eingehalten	Geländebruchsicherheit
1,0	0,5	ja	1,75
1,5	1,0	ja	1,88
2,0	1,0	ja	1,56
2,5	1,5	ja	1,68
3,0	1,5	ja	1,57
3,5	1,5	Fundament erforderlich oder Wand dicker	1,53
3,5	2,0	ja	1,62
4,0	2,0	ja	1,55
4,5	2,0	Fundament erforderlich oder Wand dicker	1,51
5,0	2,0	ja	1,57
5,5	2,5	Fundament erforderlich oder Wand dicker	1,50
6,0	2,5	ja	1,57

Freistehende Wände mit Windlast

Höhe der Wand (m)	Erforderliche Breite der Gabionen (m)
1,0	0,5
1,5	0,5
2,0	1,0
3,0	1,0
4,0	1,0
5,0	1,0
6,0	1,0/1,5

Für die Wandhöhe von 6,0 m ist die Gabionenwand mit 1 m Breite nicht mehr ausreichend;

Für die unteren 2 Korblagen wird daher eine Breite von  $b = 1,5 \text{ m}$  benötigt.

**Hinweis: Die angeführten Berechnungen sind nur bei Verwendung von Geiger TS-Körben gültig! Die oben aufgeführten Werte sind nur Richtwerte, die durch eine statische Berechnung für das jeweilige Bauvorhaben nachgewiesen werden sollten.**

Es wird darauf hingewiesen, dass die Versetz- und Einbauhinweise keine fachmännische Beratung ersetzen können. Die Versetz- und Einbauhinweise sollen lediglich einen unverbindlichen Hinweis zur ordnungsgemäßen Vorgehensweise bei der Verwendung geben.

Ihr Fachbetrieb im Garten- und Landschaftsbau berät Sie gerne.

**Mauer- und Böschungssteine (vgl. Abbildung 1)**

Mauer- und Böschungssteine dürfen in keinem Fall direkt mit dem Erdreich in Verbindung gebracht werden. Es ist eine wasserdurchlässige Unter- und Hinterfüllung (z.B. mit Grobschotter) erforderlich.

Das Eindringen von Wasser, Feinteilen und Erdreich in die Hinterfüllung, muss durch eine geeignete Absperung verhindert werden. Eine Drainageleitung zur Entwässerung ist am Fuß des Mauerwerks zu verlegen. Gemäß den allgemeinen Anforderungen an den Naturstein sind geschichtete bzw. lagerhafte Gesteine im Bauwerk so zu verwenden, wie es ihrer natürlichen Schichtung entspricht. Horizontal verlaufende Lagerisse sowie Mergelablösungen an Naturkrusten sind materialtypische Verwitterungserscheinungen und stellen bei Sedimentgesteinen keinen Mangel dar. Unsere groben bzw. maschinengespaltenen Mauersteine fallen nicht unter die Bauproduktenverordnung.

**Bodenplatten, Treppenanlagen, Pflastersteine und Massivarbeiten (vgl. Abbildung 2)**

sind im Außenbereich grundsätzlich so zu verlegen, dass Staunässe vermieden wird. Bodenplatten sind im wasserdurchlässigen Splitt-, Einkornmörtelbett oder auf Stelzlager zu verlegen. Wasser ist von der Plattenoberfläche sowie aus der Unterkonstruktion (zweite Entwässerungsebene) abzuleiten. Eine fugenlose Verlegung ist nicht zulässig. Die Fugen sind der Einbauweise zuzuordnen.

Die Verwendung von gebundenen Pflasterfugenmörtel (z.B. auf Epoxidharzbasis), Versiegelungen oder Imprägnierungen erfolgen ausdrücklich auf eigene Gefahr, da diese diffusionshemmend wirken und so Abplatzungen und Verfärbungen an den Oberflächen entstehen können. Natursteinpflasterbeläge schonend mit Gummi- bzw. PVC-Unterlage abrütteln. Im Bedarfsfall sind Streusplitt (keine Taumittel) zu verwenden. Reinigung und Pflege nur mit klarem Wasser. Wenn nötig, kann ein neutrales Reinigungsmittel zugegeben werden, dessen Eignung durch den Hersteller nachgewiesen sein muss.

**Sonstiges**

Bitte beachten Sie, dass naturbelassene Rohblöcke aus Jura Kalkstein ausdrücklich nicht frostsicher sind. Auf Anfrage legen wir Ihnen gerne Prüfberichte über unsere Produkte vor. Diese bestätigen lediglich die Frostbeständigkeit von gesägten Fertigprodukten. Diese Prüfzeugnisse gelten nicht als Beschaffenheitsvereinbarung. Kleinere Oberflächenablösungen von fossilen Einschlüssen (Am-

moniten, Korallen, Schwämmen etc.) sind naturbedingt und bei Sedimentgesteinen als materialtypisch anzusehen. Hierbei handelt es sich nicht um einen Mangel.

Da Dolomit eine höhere Dichte als Calcit besitzt, sind Hohlräume, Drusen o.ä. typisch für Dolomitsteine. Dolomit kann fein- bis grob-, zuckerkörnig erscheinen. Seine Farbe ist variabel zwischen weißlich-beige bis grau-braun.

Für Schäden infolge von unsachgemäßer Verlegung, wird keine Haftung übernommen. Die Einhaltung geltender Normen obliegt dem Planer/ausführendem Fachbetrieb.

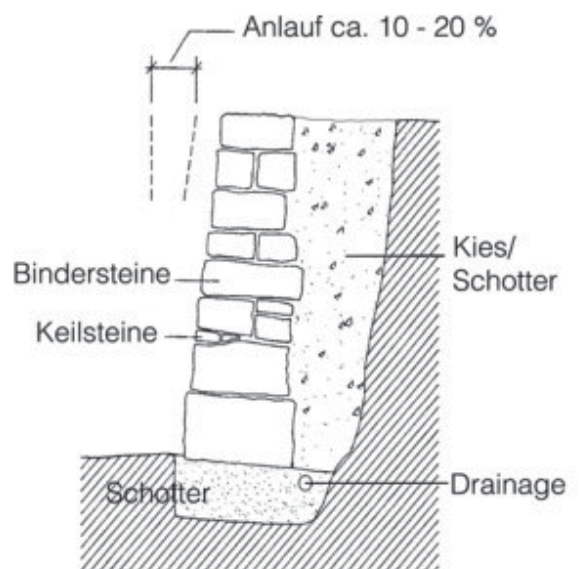


Abbildung 1: Natursteintrockenmauer

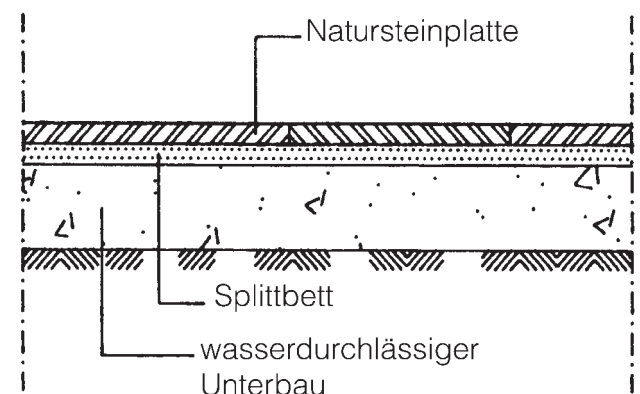


Abbildung 2: Natursteinplattenverlegung in ungebundener Bauweise



**GDM GALA DRAINMÖRTEL**

**Zementgebundener, trasshaltiger, drainfähiger Bettungsmörtel**

zur Bettung von Natursteinen, Betonsteinen, Klinker oder keramischen Platten für Alt- und Neupflaster.



- einkomponentig
- trassmodifiziert
- kunststoffmodifiziert
- wasserdurchlässig
- geeignet für Nutzungskategorien N1 und N2
- Druckfestigkeit  $\geq 20 \text{ N/mm}^2$
- kapillaroptimiert
- für 3 - 7 cm Dicke der Bettung

Farbe	Verbrauch je cm Schichtdicke	BE Gebinde	LE Menge
grau	ca. 19 kg/m <sup>2</sup>	25 kg Sack	42 St./Palette
grau	ca. 19 kg/m <sup>2</sup>	lose	ab 15 to

**BM-B BETTUNGSMÖRTEL-BINDEMittel**

**Vergütetes, zementäres Bindemittel**

zur Herstellung von Drainbeton bei der Verlegung von Pflaster-, Naturstein-, Klinkerbelägen oder keramischen Platten im Außenbereich.



- hydraulisch abbindend
- wasserdurchlässig
- für außen
- für Schichtstärken von 3 - 7 cm
- hohe Frost-/Tausalzbeständigkeit
- zur Herstellung des Bettungsmörtels wird das Bindemittel mit Kies 4/8 oder Edelsplitt 5/8 und Wasser angemischt

Farbe	Verbrauch	BE Gebinde	LE Menge
-	-	25 kg Sack	42 St./Palette

**PKS PFLASTERKONTAKTSCHLÄMME**

**Zementgebundene Haftschrämme zur Haftverbesserung zwischen Pflaster und Bettung**

für hohe Beanspruchungen, besonders für plattige Formate und glatte Oberflächen.

- einkomponentig
- kunststoffmodifiziert
- zur kraftschlüssigen Verbindung
- sehr gute Verarbeitungseigenschaften
- mineralisch
- hoher Widerstand gegen Frost-/Tausalzbelastung

Farbe	Verbrauch	BE Gebinde	LE Menge
hellgrau	ca. 1,5 kg/m <sup>2</sup>	25 kg Sack	42 St./Palette

**ZFM 700 PFLASTERFUGENMÖRTEL**

**Hydraulisch schnell erhärtender, kunststoffmodifizierter, zementärer Pflasterfugenmörtel Typ A**



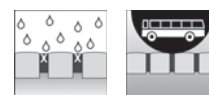
zur Verfugung von Natursteinen in der Fläche

- schnell erhärtend
- flexibilisiert
- hoher Widerstand gegen Frost-/Tausalzbelastung
- Fugenbreite  $\geq 3\text{mm}$
- Druckfestigkeit  $\geq 45\text{ N/mm}^2$
- wasserundurchlässig
- selbstverdichtend
- Größtkorn  $< 1\text{ mm}$
- schnelle Verkehrsfreigabe
- Fugentiefe  $\geq 2/3$  Steinhöhe

Farbe	Verbrauch	BE Gebinde	LE Menge
grau	siehe Tabelle S. 6	25 kg Sack	42 St./Palette
dunkelgrau	siehe Tabelle S. 6	25 kg Sack	42 St./Palette
anthrazit	siehe Tabelle S. 6	25 kg Sack	42 St./Palette
sand	siehe Tabelle S. 6	25 kg Sack	42 St./Palette

**ZFM 750/2 ZRB PFLASTERFUGENMÖRTEL**

**Zementgebundener, schnell erhärtender, kunststoffmodifizierter Pflasterfugenmörtel mit rustikal körniger Oberfläche**



speziell zur Verfugung von Zeilen, Rinnen und Bordsteinen

- wasserundurchlässig
- schnell erhärtend
- flexibilisiert
- für innen und außen
- hoher Widerstand gegen Frost-/Tausalzbelastung
- für höchste Beanspruchung
- Fugentiefe  $\geq 40\text{ mm}$
- Druckfestigkeit  $\geq 50\text{ N/mm}^2$
- Größtkorn  $2\text{mm}$

Farbe	Verbrauch	BE Gebinde	LE Menge
grau	siehe Tabelle S. 6	25 kg Sack	42 St./Palette

**KFM 120 PFLASTERFUGENMÖRTEL**

**1-komponentiger, verarbeitungsfertiger, vorgemischter mit Wasser einschlammbarer, kunstharzmodifizierter Fugenmörtel**



zur dekorativen Verfugung von Natur- und Kunststeinen im Außenbereich für leicht belastete Verkehrsflächen (fußläufige Bereiche, leichter PKW-Verkehr)

- drainfähig
- Fugentiefe  $\geq 30\text{ mm}$
- Fugenbreite  $\geq 3\text{ mm}$ ;  
ab  $5\text{ mm}$  leichte PKW-Belastung
- für Alt- und Neupflaster
- Druckfestigkeit  $\geq 10\text{ N/mm}$

Farbe	Verbrauch	BE Gebinde	LE Menge
sand	siehe Tabelle S. 6	25 kg Eimer	24 St./Palette
steingrau	siehe Tabelle S. 6	25 kg Eimer	24 St./Palette
grau	siehe Tabelle S. 6	25 kg Eimer	24 St./Palette
anthrazit	siehe Tabelle S. 6	25 kg Eimer	24 St./Palette



**KFM 280 PFLASSTERFUGENMÖRTEL**

**2-komponentiger, vorgemischter, PU-gebundener Fugenmörtel**

zur dekorativen Verfugung von Natur- und Kunststeinen im Außenbereich für leichte Verkehrsbelastungen (gelegentlicher PKW-Verkehr)



- drainfähig
- lange Verarbeitungszeit
- für Alt- und Neupflaster
- Fugentiefe  $\geq 30$  mm
- einfache Verarbeitung
- UV-stabil, lichtecht
- Fugenbreite  $\geq 5$  mm
- Druckfestigkeit  $\geq 25$  N/mm<sup>2</sup>

Farbe	Verbrauch	BE Gebinde	LE Menge
sand	siehe Tabelle S. 6	25 kg Eimer	24 St./Palette
steingrau	siehe Tabelle S. 6	25 kg Eimer	24 St./Palette
grau	siehe Tabelle S. 6	25 kg Eimer	24 St./Palette
anthrazit	siehe Tabelle S. 6	25 kg Sack	24 St./Palette

**TRASS-NATURSTEIN-MÖRTEL**

**Hydraulisch erhärtender, mit Trass versetzter Trockenmörtel M 10/DIN EN 998-2, NM III/DIN V 18580**

zum Ansetzen und Verlegen von Natursteinplatten im Dickbettverfahren.

- für Wand, Boden, Treppenstufen und Fensterbänke
- für die Verlegung im Dickbett nach DIN 18352
- Schichtdicke 10 - 35 mm
- hydraulisch abbindend
- für innen und außen
- Körnung 0 - 4 mm
- wasserfest

Verbrauch je cm Schichtdicke	BE Gebinde	LE Menge
ca. 17 kg/m <sup>2</sup>	25 kg Sack	42 St./Palette

**MBM-T MITTELBETTMÖRTEL TRASS**

**Hydraulisch erhärtender, kunststoffmodifizierter Mittelbettmörtel mit Trass**

zur Verlegung von verfärbungsfreien Platten und Natursteinbelägen

- wasserfest und frostsicher
- alterungsbeständig
- flexibilisiert, geschmeidig
- für innen und außen
- geeignet für Fußbodenheizung
- schnelle Durchhärtung
- hohe Haftzugfestigkeit
- für Kleberbettdicken bis 20 mm
- geeignet für die Verlegung von unterschiedlich dicken Natursteinplatten bis 20 mm Schichtdicke

Ergiebigkeit	BE Gebinde	LE Menge
ca. 1,6 m <sup>2</sup> /25 kg	25 kg Sack	42 St./Palette

**VERBRAUCHSTABELLE ZFM**

	Kantenlänge	Fugenbreite	Verbrauch
	Materialverbrauch ZFM (bei einer Mindestfugentiefe von 120 mm)		
Großpflaster	12 - 16 cm	10 mm	ca. 28,5 kg/m <sup>2</sup>
	Materialverbrauch ZFM (bei einer Mindestfugentiefe von 80 mm)		
Kleinpflaster	8 - 10 cm	10 mm	ca. 28 kg/m <sup>2</sup>
	Materialverbrauch ZFM (bei einer Mindestfugentiefe von 40 mm)		
Mosaikpflaster	4 - 6 cm	6 mm	ca. 15 kg/m <sup>2</sup>

Die hier angegebenen Verbrauchswerte wurden bei exakt geraden Steinflanken errechnet und beziehen sich nur auf die Fugenfüllung. Diese Werte können sich deutlich nach oben oder unten verändern, wenn tatsächliche Steinformate abweichen. Verbindliche Verbrauchsmengen sind durch Ermittlung einer Schnittmenge an einer Musterfläche festzustellen.

**MATERIALVERBRAUCH KFM 100, KFM 120, KFM 200, KFM 200 FF UND KFM 280  
(BEI EINER FUGENTIEFE VON 30 MM)**

	Kantenlänge mm	Fugenbreite mm	Verbrauch kg/m <sup>2</sup>
Großpflaster	120 x 160	8	ca. 6
	120 x 160	10	ca. 7
	120 x 160	15	ca. 10
Kleinpflaster	80 x 100	8	ca. 9
	80 x 100	10	ca. 11
	100 x 110	8	ca. 8
	100 x 110	10	ca. 9
Mosaikpflaster	40 x 60	5	ca. 10
	40 x 60	8	ca. 15







# GEIGER GRUPPE

**LEISTUNGSSTARK** in Naturstein. Schotter. Straße.

H. Geiger GmbH Stein- und Schotterwerke  
Am Schotterwerk 1  
D-85125 Kinding/Pfraundorf

E-Mail: [info@schotterwerk-h-geiger.de](mailto:info@schotterwerk-h-geiger.de)  
Telefon: +49 8467 15-0  
Fax: +49 8467 15-379

Vertretungsberechtigt:  
Herbert Geiger, Joachim Geiger

Handelsregister: HRB 3086 Amtsgericht Ingolstadt  
Kammer: Industrie- und Handelskammer  
für München und Oberbayern  
UStID: DE218551353



**iaml**

